

Vitrerie AGORA : Définition des zones géographiques,
fréquentiel d'intervention, inscription au CCTP ou prestation
exceptionnelle

SOMMAIRE

- 1) Box espaces publics
- 2) Vitrerie intérieure espace public
- 3) Vitrerie intérieure personnel (bureau
personnel)
- 4) Vitrerie extérieure
- 5) Vitrerie Non incluses au pied à terre
- 6) Vitrerie supérieure à 3 m

1) Box espaces publics



Nettoyage intérieur et extérieur des vitres

A noter : Le nettoyage et désinfection des points de contact fait partie des tâches quotidiennes

Prestation effectuée sur une durée de 2h par jour (De 7h à 9h) nécessitant la fermeture temporaire des boxes pendant l'intervention, par exemple :

- 2h d'intervention = 3 boxes fermés et traités VS Nombre de boxes
- Période : A définir par le titulaire

Fréquence : M1
Contrat : REE



2) Vitrerie intérieures espaces publics incluant :

- Les portes vitrées du 1^{er} et 2^{ème} étage inférieure à 3 m
- Les séparations d'espaces y compris portes vitrées interzones (Public VS Personnel)

Nettoyage intérieur et extérieur des vitres

A noter : Le nettoyage et désinfection des points de contact fait partie des tâches quotidiennes

Fréquence : M1 (Idem Boxes)
Contrat : REE

3) Vitrerie intérieure des espaces « personnel » (Bureau) incluant :

- Vitres et fenêtres intérieures
- Salle de réunion vitrée (Intérieure et extérieure) – Cloisons de séparations inférieure à 3m



Nettoyage intérieur et extérieur des vitres

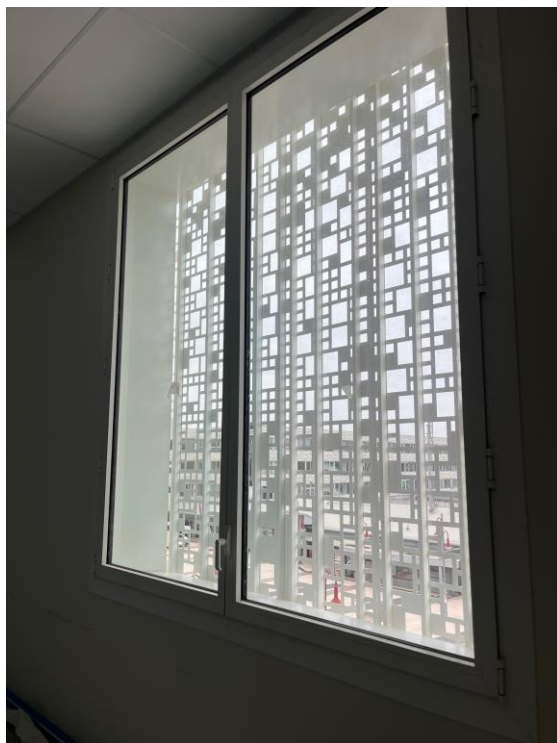
A noter : Le nettoyage et désinfection des points de contact fait partie des tâches quotidiennes

Fréquence : A3 (période à définir avec le titulaire)

Contrat : REE

4) Vitrerie extérieure :

- Menuiseries situées en périphérie du bâtiment (Vitre, tablette, feuillure)



Nettoyage intérieur et extérieur des vitres
A noter : Le nettoyage et désinfection des points de contact fait partie des tâches quotidiennes

Fréquence : A2 (Fermetures annuelles)
Contrat : REE



5) Vitrerie non accessible pied à terre incluant :



- Menuiserie extérieure



- Niveau 2 : Face extérieure bureau personnel et espace public

Fréquence : Sur demande du SCD
Contrat : Bon de commande exceptionnel